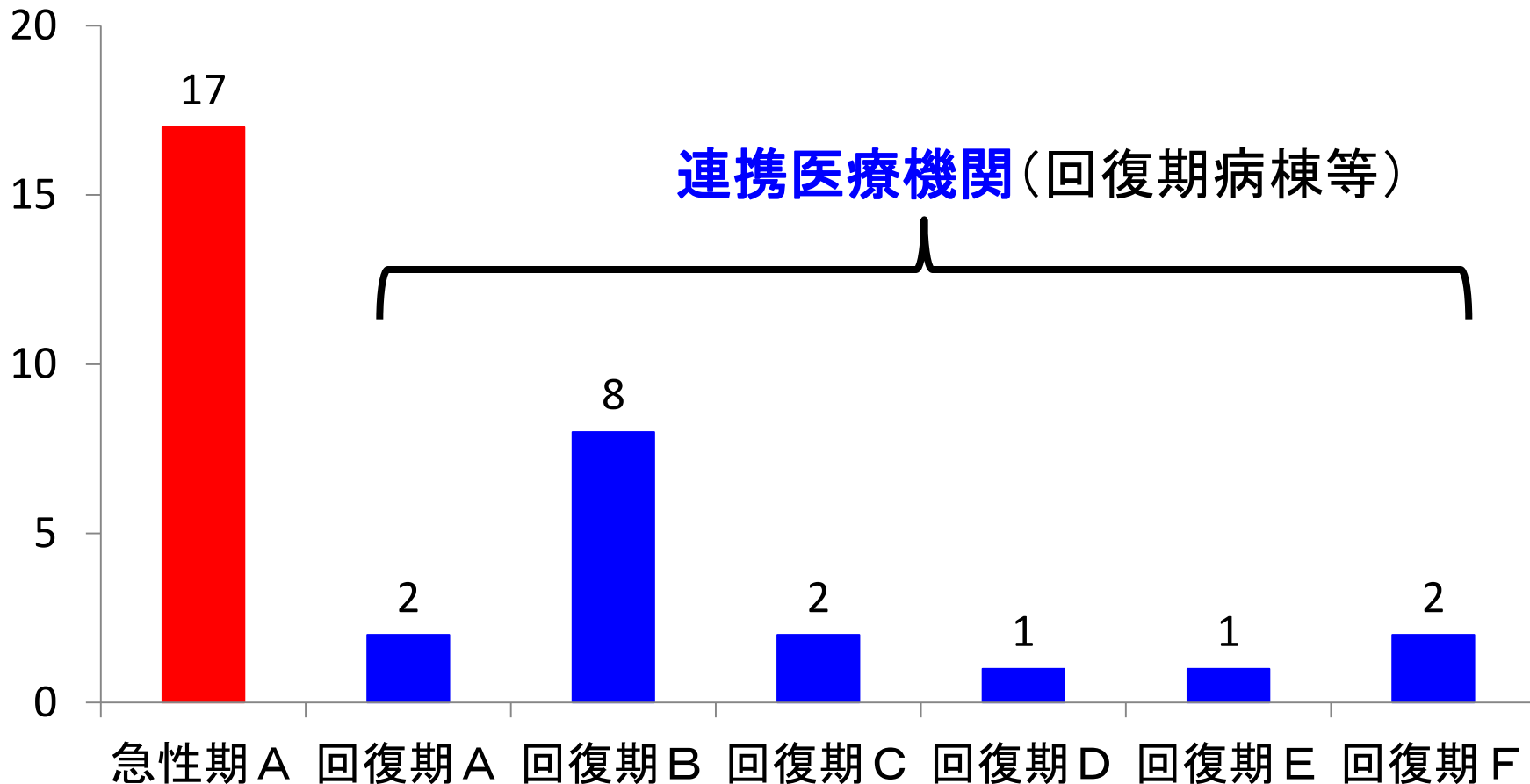


地域連携パス北九州標準モデル 利用状況 (平成24年1月5日現在)

平成24年1月19日
第3回北九州大腿骨近位部骨折
地域連携パス協議会 報告内容

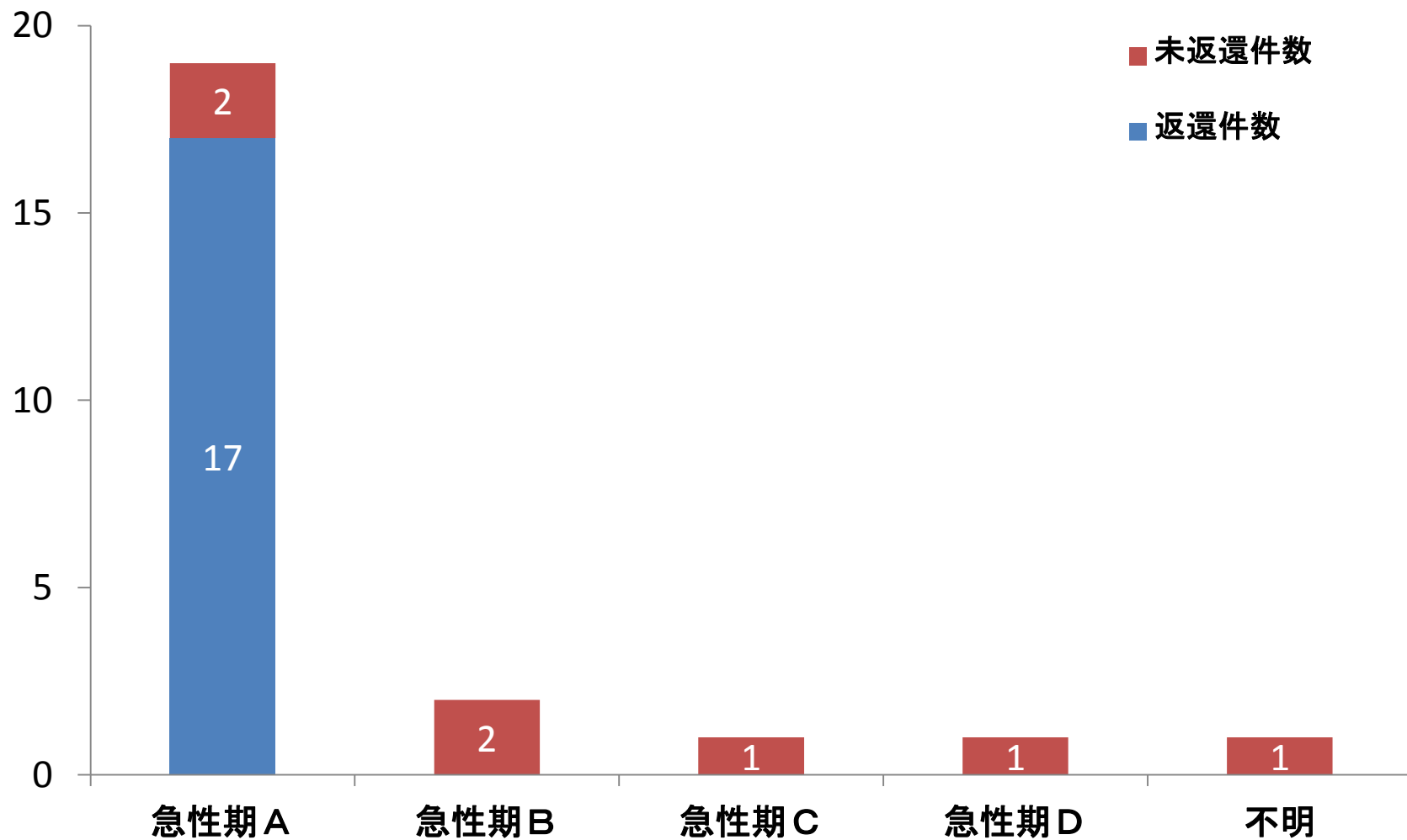
病院別パス利用件数



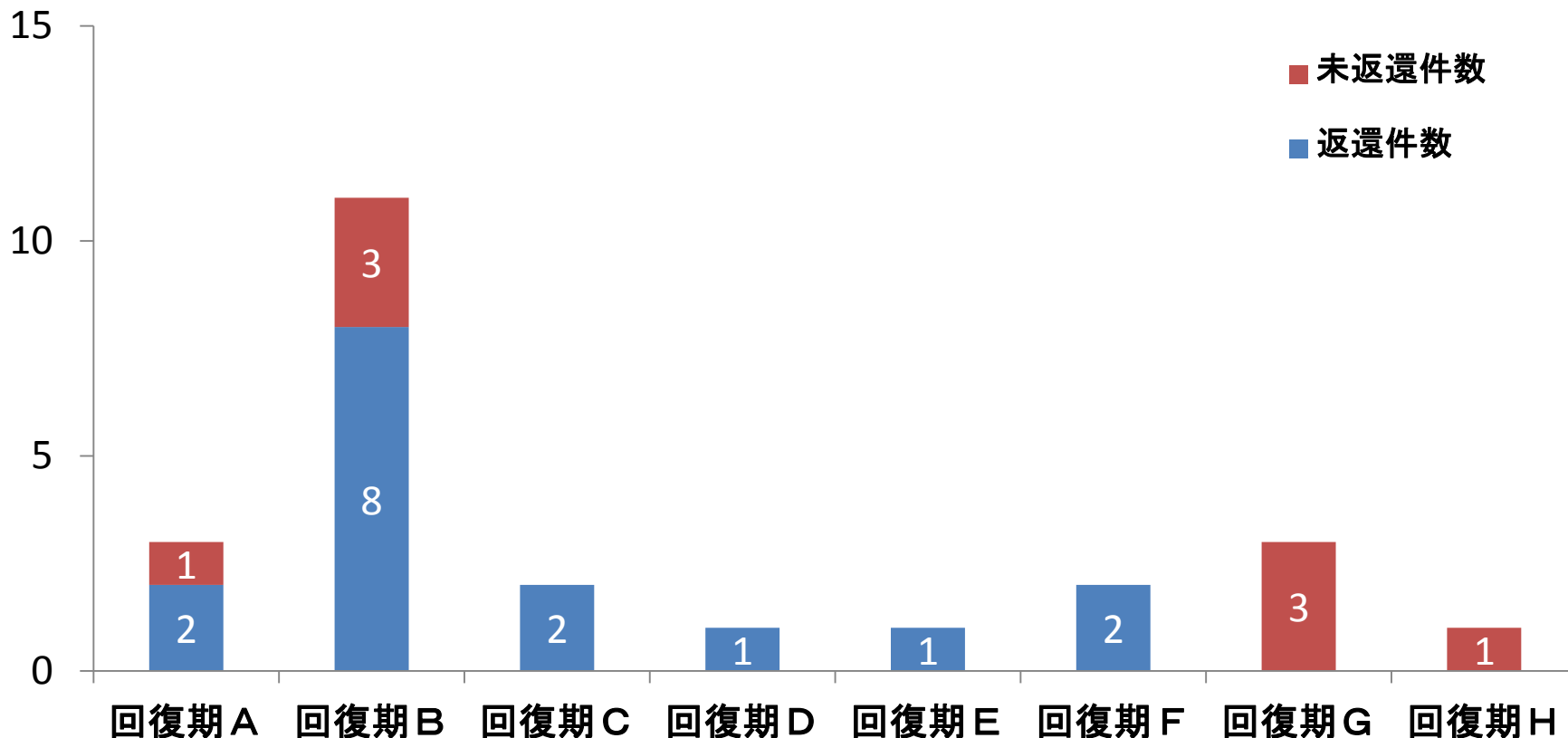
急性期病院 17件
回復期病院 16件

同一患者9名
合計24名(男性3名、女性21名)

計畫管理病院(急性期病院)



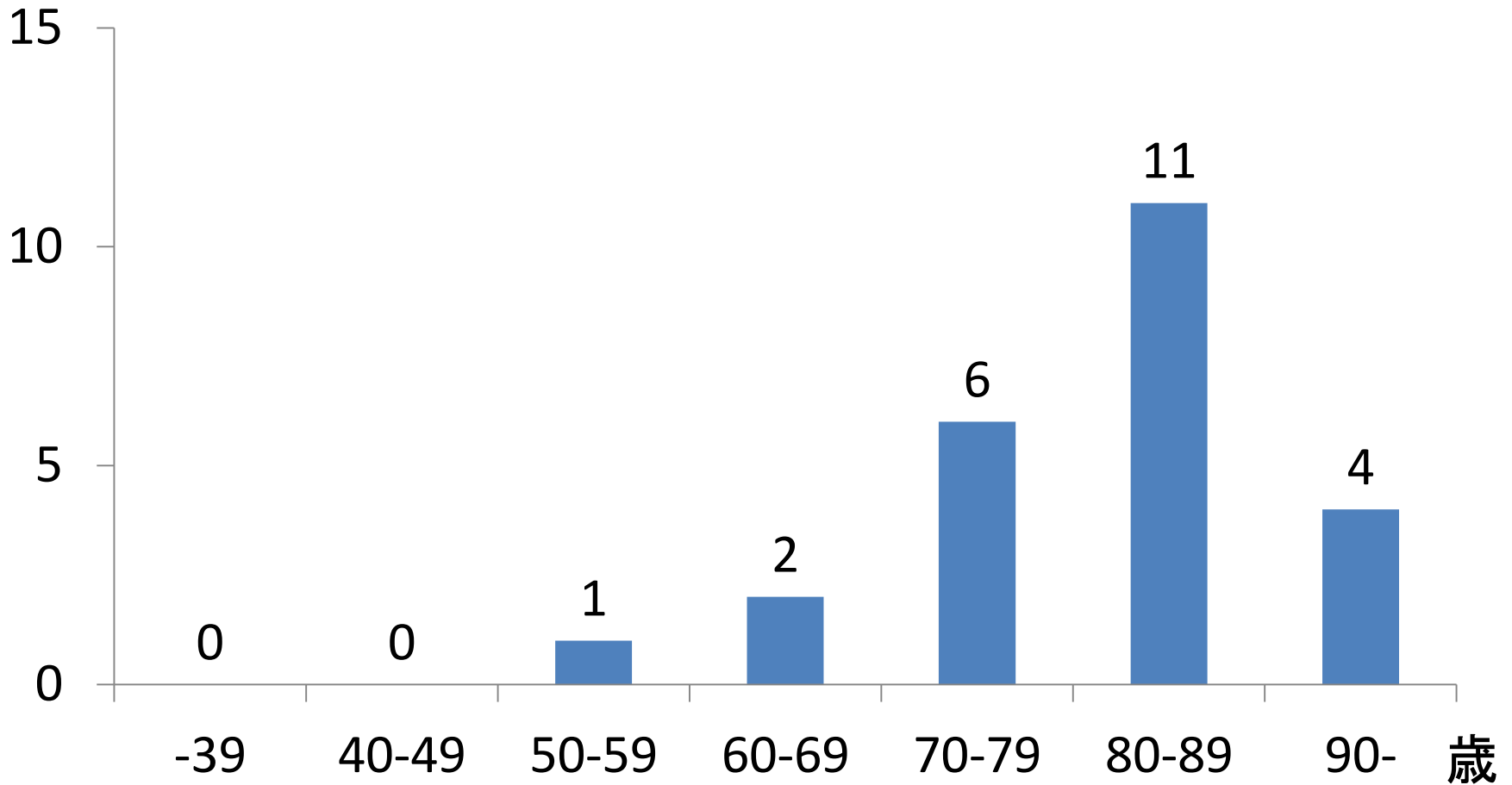
連携医療機関（回復期病棟、一般病棟、他）



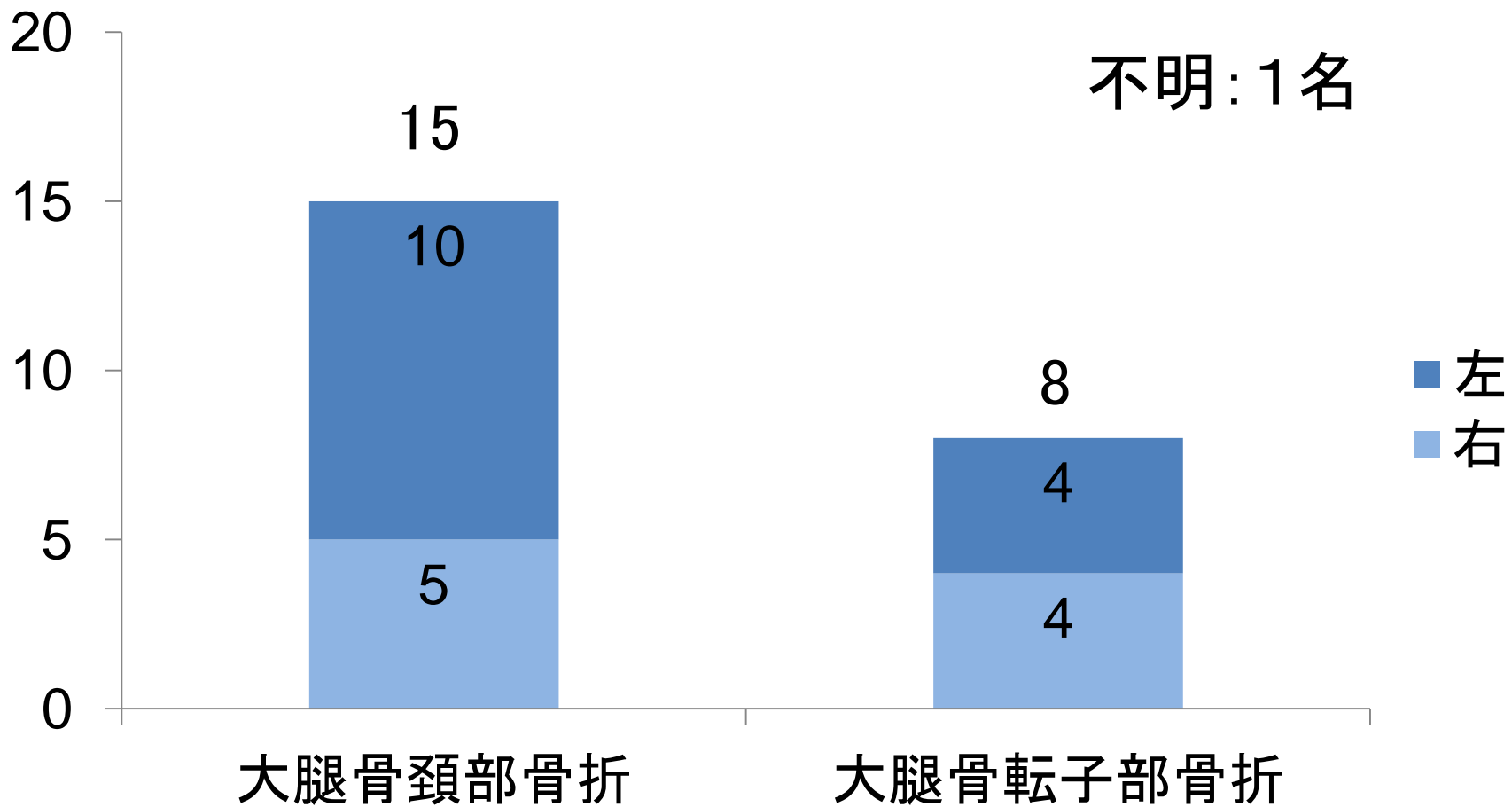
*現在入院中の可能性があるため、返還件数が低い場合あり

受傷時年齡別件数

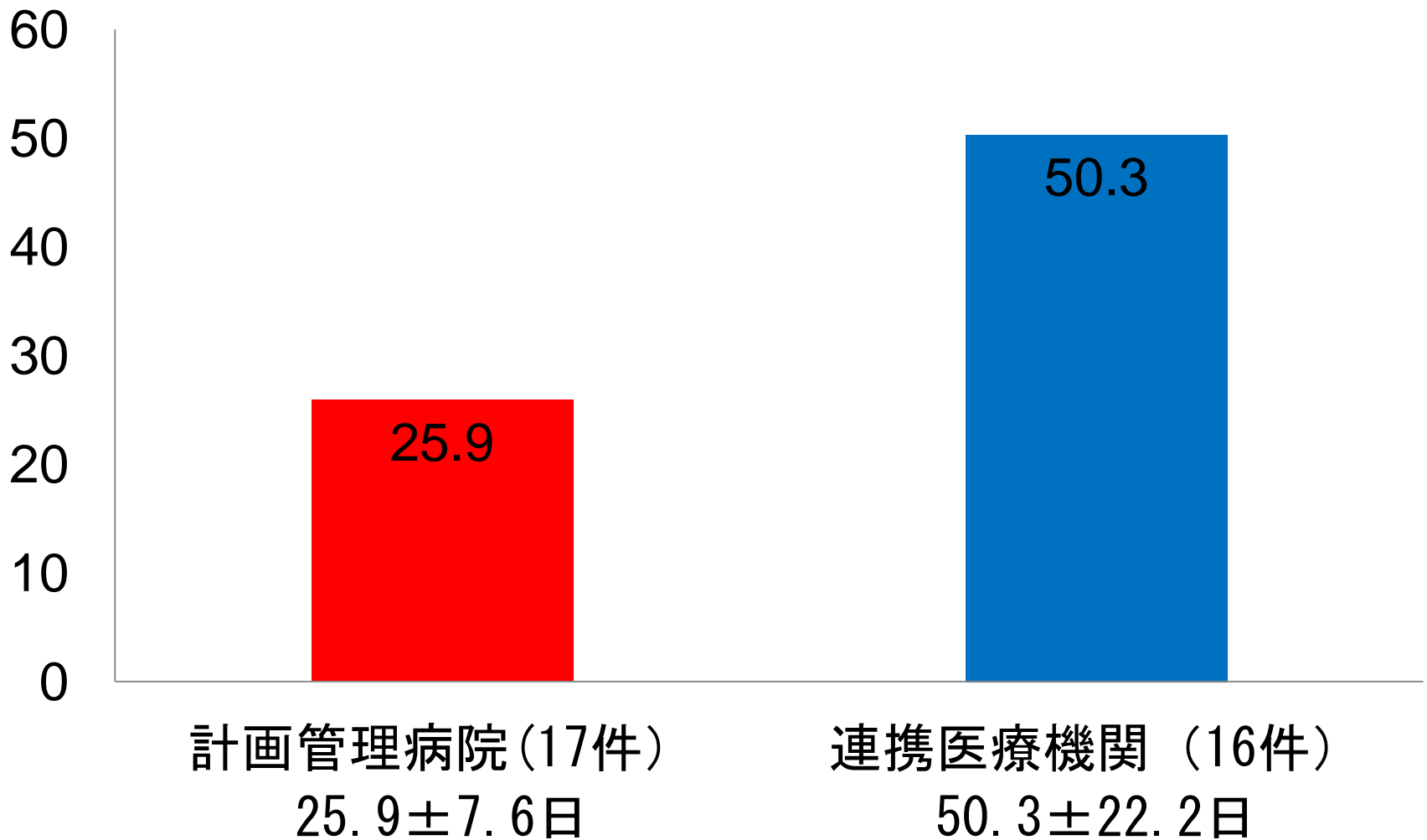
平均年齢81.2±10.2



診断別件数



平均在院日数



Barthel Index (9名)

